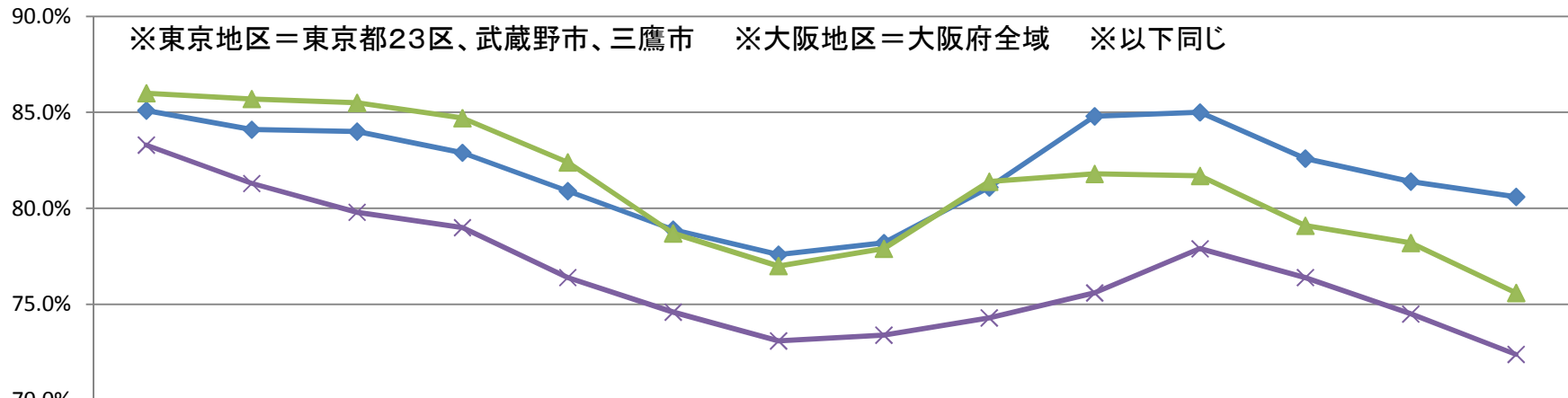


三大都市における輸送実績①「中部運輸局」

資料3-2③

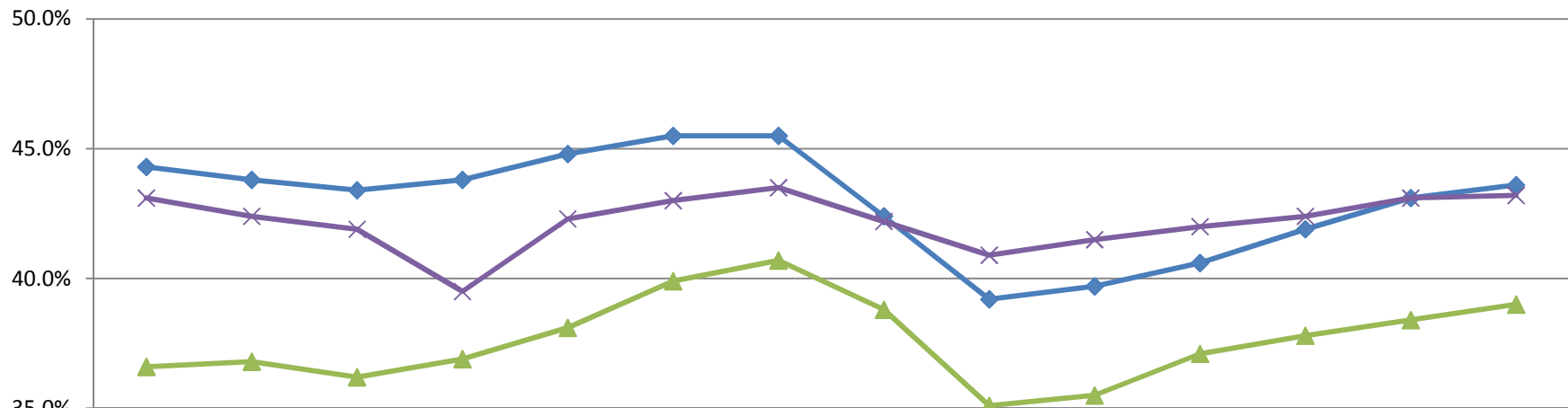
出典：ハイヤー・タクシー年鑑より

実働率



	13年度	14年度	15年度	16年度	17年度	18年度	19年度	20年度	21年度	22年度	23年度	24年度	25年度	26年度
◆ 東京地区	85.1%	84.1%	84.0%	82.9%	80.9%	78.9%	77.6%	78.2%	81.1%	84.8%	85.0%	82.6%	81.4%	80.6%
▲ 名古屋地区	86.0%	85.7%	85.5%	84.7%	82.4%	78.7%	77.0%	77.9%	81.4%	81.8%	81.7%	79.1%	78.2%	75.6%
× 大阪地区	83.3%	81.3%	79.8%	79.0%	76.4%	74.6%	73.1%	73.4%	74.3%	75.6%	77.9%	76.4%	74.5%	72.4%

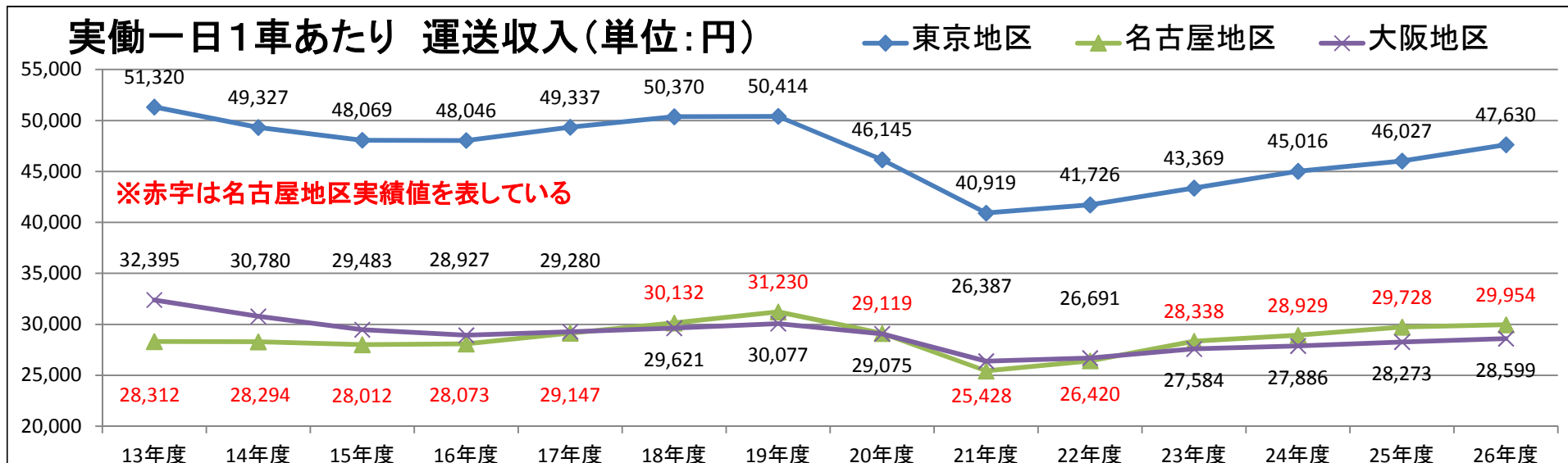
実車率



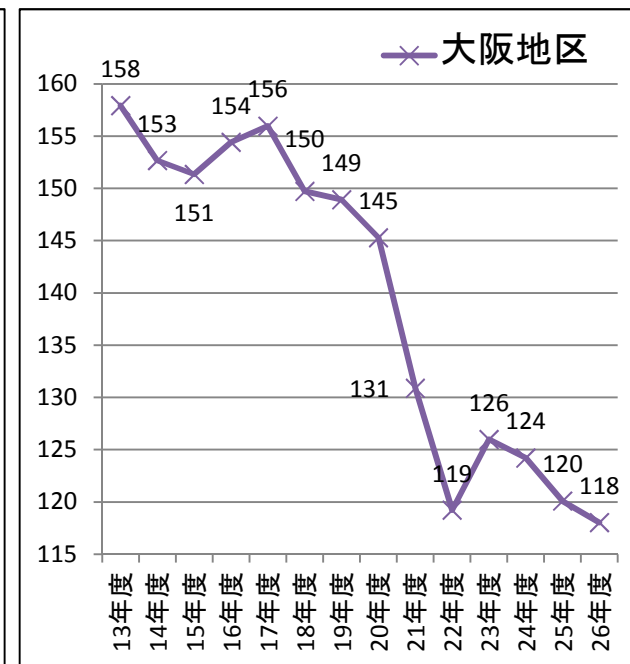
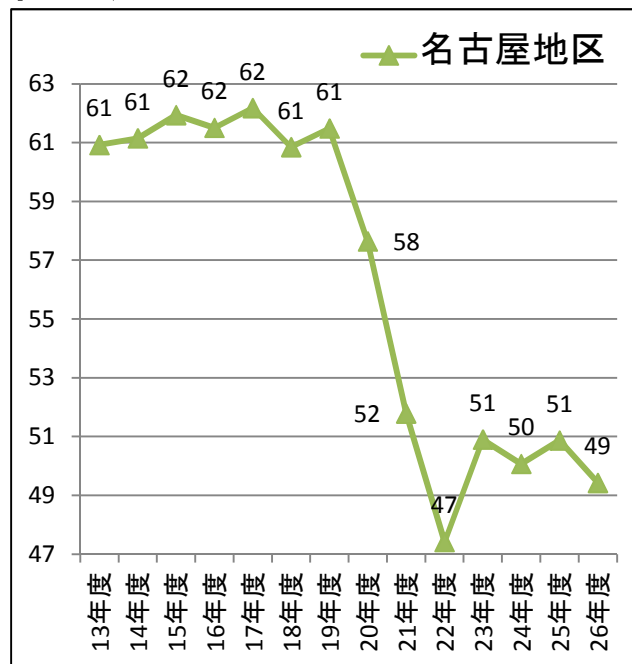
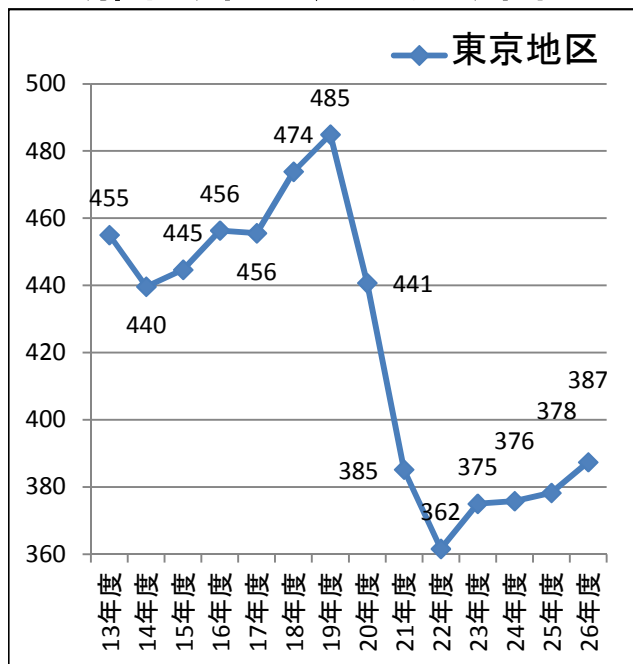
	13年度	14年度	15年度	16年度	17年度	18年度	19年度	20年度	21年度	22年度	23年度	24年度	25年度	26年度
◆ 東京地区	44.3%	43.8%	43.4%	43.8%	44.8%	45.5%	45.5%	42.4%	39.2%	39.7%	40.6%	41.9%	43.1%	43.6%
▲ 名古屋地区	36.6%	36.8%	36.2%	36.9%	38.1%	39.9%	40.7%	38.8%	35.1%	35.5%	37.1%	37.8%	38.4%	39.0%
× 大阪地区	43.1%	42.4%	41.9%	39.5%	42.3%	43.0%	43.5%	42.2%	40.9%	41.5%	42.0%	42.4%	43.1%	43.2%

三大都市における輸送実績②「中部運輸局」

出典：ハイヤー・タクシー年鑑より



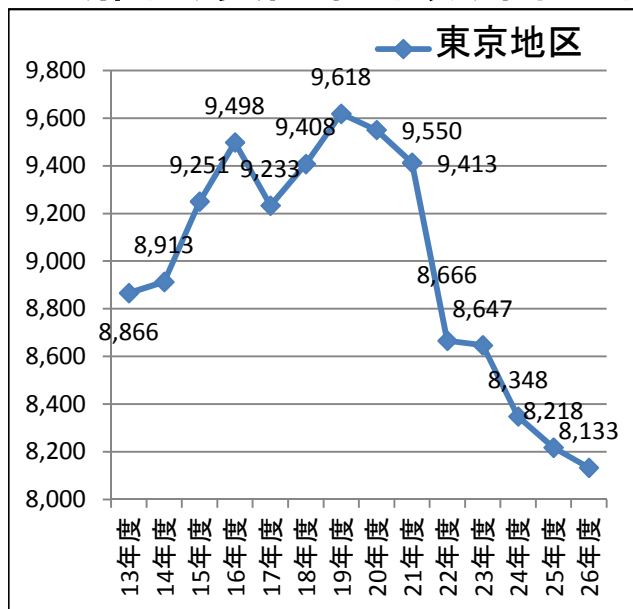
(推計)総運送収入(単位:十億円)



三大都市における輸送実績③「中部運輸局」

出典：ハイヤー・タクシー年鑑より

(推計)実働車両数(単位:千両)



(推計)輸送人員(単位:百万人)

